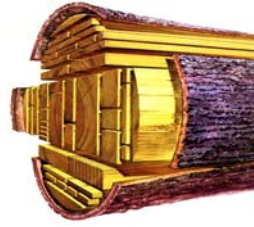


Schreinerqualität

Produktinformation

Leimholz-Zuschnittplatten



Jürgens Massivholzplatten werden aus sorgfältig getrocknetem und ausgewähltem Holz hergestellt. Im Rahmen des QM-Systems unterliegt die Produktion einer laufenden Kontrolle, welche die Einhaltung strengster Qualitätsrichtlinien sicherstellt.

Unsere hochwertigen Leimholzprodukte erfüllen höchste Qualitätsanforderungen, wenn sie bei Transport, Lagerung und Weiterverarbeitung nicht zu hoher oder zu niedriger Luftfeuchtigkeit ausgesetzt werden.

Beachten Sie bitte:

Die Produkte müssen abgedeckt in geschlossenen LKW's transportiert werden.

Die Lagerung sollte in einer geschlossenen, beheizbaren Halle erfolgen, wobei darauf zu achten ist, dass die Platten nicht einseitig hinterlüftet werden. Hierdurch auftretende Temperaturunterschiede können zum Verziehen der Platte führen. Des weiteren die Platten **keinesfalls im Freien** (auch nicht unter Dach) **lagern** (nicht einmal kurzfristig).

Da Holz und somit auch verleimte Holzprodukte hygroskopische Eigenschaften besitzen, kommt es bei einer Lagerung in zu feuchtem Klima zu Quellprozessen, die bei anschließender Trockenlagerung in ein ungleichmäßiges Schwinden übergehen. Dabei entstehen sehr oft Schwundrisse.

Bitte haben sie dafür Verständnis, dass wir für Schäden, die durch unsachgemäße Behandlung unserer Produkte entstanden sind, keine Haftung übernehmen können.



JÜRGENS GmbH

- Systeme mit Zukunft -

D-33758 Stukenbrock, Augustdorfer Str. 50

D-33750 Stukenbrock, Postfach 13 08

Tel.: +49 5207 / 9505-0 Fax: +49 5207 / 9505-99

Email: info@juergens-systeme.de

Internet: www.juergens-systeme.de